

Inhalt: Basiskarten

- + Verwaltungsgrenzen
- + Digitaler Kataster
- + Geländehöhe
- + Farborthofoto
- + Kartenhintergrund

Legende

Karten Center

Kärnten Atlas 3.0

- Was ist der Atlas?
- Zeitachse
- Erreichte Meilensteine mit der Version 3.0
 - Unterstützung neuer Schnittstellen
 - Neues Karten- und Dienstekonzept
 - Verbesserte Bedienungselemente
- Tipps- und Tricks
- Inhaltliche Neuerungen
- Zahlen-Daten-Fakten

[Informationsblatt auf kagis.ktn.gv.at](http://kagis.ktn.gv.at)

- + Verwaltungsgrenzen
- + Digitaler Kataster
- + Geländehöhe
- + Farbornhofoto
- + Kartenhintergrund

Was ist der Kärnten Atlas?

- Das zentrale geographische Auskunftssystem (WebGIS) beim Land Kärnten
- Aktuelle Fachinformationen aus allen Fachabteilungen im KAGIS-Verund visualisieren, abfragen, ausdrucken
- Aktuelle Geobasisdaten (Orthofoto, Katster) mit Fachinformationen überlagern
- Gut eingeführtes Produkt (7 Jahre im Einsatz)
- Weiterentwicklung in Zusammenarbeit der fünf Bundesländer ST, OÖ, NÖ, VBG, K

Navigieren

Suchen/Abfragen

Werkzeuge

Projekt

Hilfe

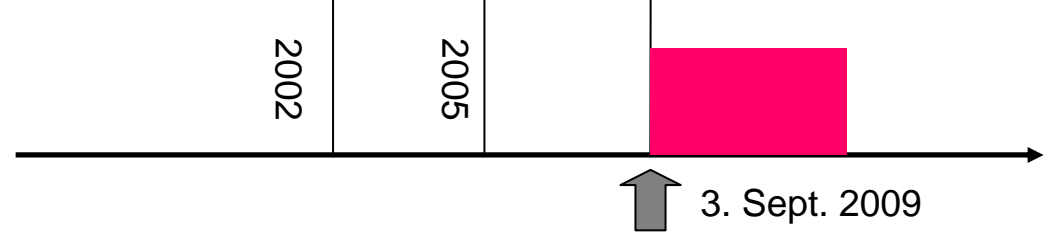
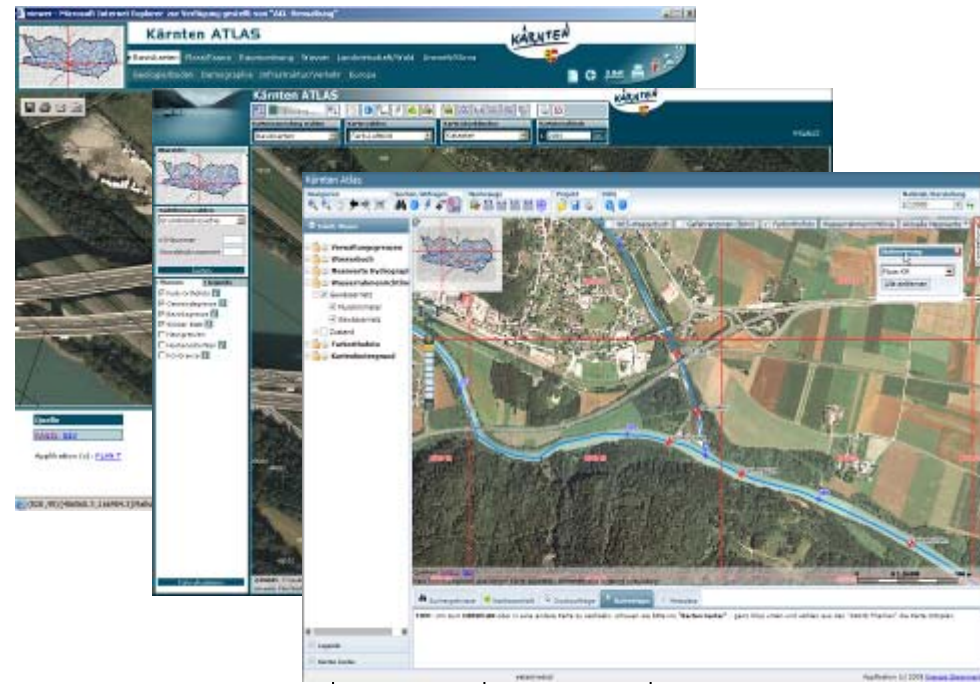
Maßstab/Darstellung
 1:1500000

Inhalt: Basiskarten

- + **Verwaltungsgrenzen**
- + **Digitaler Kataster**
- + **Geländehöhe**
- + **Farborthofoto**
- + **Kartenhintergrund**

Legende
Karten Center

Zeitachse



GIS-Day 2009



Inhalt: Basiskarten

- + Verwaltungsgrenzen
- + Digitaler Kataster
- + Geländehöhe
- + Farborthofoto
- + Kartenhintergrund

Legende

Karten Center

Unterstützung neuer Schnittstellen

- Bislang auf eine MapServer Software ausgelegt
- Stufenweise Öffnung in Richtung standardisierter Geodienste, wie
 - WMS (WebMapService)
 - Tiling Dienste (z.B. WMS-T)
 - GeoRSS
 - ArcGIS-Server
- Meilenstein: Sicherung des mittelfristigen Betriebs

- + Verwaltungsgrenzen
- + Digitaler Kataster
- + Geländehöhe
- + Farborthofoto
- + Kartenhintergrund

Neues Karten- und Dienstekonzept

- Neu: 1 Karte kann aus mehrere Diensten kombiniert / überlagert werden (bisher 1:1)
- Luftbild und Kataster muss nur einmal serviciert werden und nicht wie bisher mehrfach
- Optimierung der Ressourcen im Serverbereich
- Meilenstein: Dienste von Drittanbietern integrieren

- Aber auch Anpassungsbedarf beim Benutzer, durch
 - Komplexere Karteninhalte
 - Neue Themengliederungen

- Inhalt: Basiskarten
- + Verwaltungsgrenzen
 - + Digitaler Kataster
 - + Geländehöhe
 - + Farborthofoto
 - + Kartenhintergrund

Kartenhintergrund

Deckkraft (Transparenz)
Dieser Wert gibt die Deckkraft der Dienstebene an.

0% 50%

Timeout verhalten

Nach der angegebenen Wartezeit wird ein Request auf diesen Dienst abgebrochen (Timeout).

3s 7s 10s 15s 20s 25s 30s

Suchthema

Grundstücke

Objekte Suchen

KG-Nummer:

Grundstücksnummer:

Suchen und Anzeigen

Drucken

Situation
 Farborthofoto
 Höhenschichten
 Digitaler Kataster

Maßstab: 1: 5000

Vorlage: Kärnten Atlas

Format: A4 Querformat

Qualität: mittel (120 dpi)

Drucken...

- Werkzeuge für den Umgang mit mehreren Diensten in einer Karte
- Navigation und Themenschaltung in der Karte
- Neues Konzept bei Abfragen
- Verbessertes Druckkonzept mit Druckvorschau
- Höhenkoten setzen
- Nachbarschaftsberechnung (Buffer) mit Listenexport

Zoom auf alle...
 Alle anzeigen...
 Objektmarkierung entfernen...

Nach MS Excel exportieren
 Nach MS Word exportieren
 Drucken

1397/2

M 1:3.512 150 m

Druckaufträge Kartentipps Metadata

Menü	KG-Nummer	Grundstück
1	73403	1323
2	73403	1369
3	73403	1324/2

Entfernen

Navigieren

Suchen/Abfragen

Werkzeuge

Projekt

Hilfe

Maßstab/Darstellung

1:1500000

- ↳ Inhalt: Basiskarten
- ↳ Legende
- ↳ Karten Center
- [-] **KAGIS Themen**
 - Basiskarten
 - Ortsplan
 - Raumordnung
 - Infrastruktur/Verkehr
 - Wasser
 - Umwelt
 - Klima/Meteorologie
 - Kultur/Freizeit
 - Landwirtschaft/Wald
 - Geowissenschaften
- [-] **KAGIS Projekte**
 - Öffentlicher Verkehr
 - Wärmepumpen
 - Karawanken-GIS

Werkzeuge

x/y Koordinaten messen

Koordinaten abfragen: Werkzeug wählen und in die Karte klicken um Koordinaten aus der Karte abzufragen (Karte/Dialog)

Koordinaten können für 1 Kartenposition in verschiedenen Projektionssystemen abgefragt werden. In einem weiterführenden Dialog besteht die Möglichkeit, Koordinaten aus einer Benutzereingabe berechnen und anzeigen zu lassen. Anwendungsfall: WGS84 Koordinaten aus GPS-Messung in ein lokales Projektionssystem (EPSG: 31258) umwandeln und im Atlas anzeigen.

Koordinaten messen

ren

Kärnten Atlas 3.0 - Windows Internet Explorer

http://gis.ktn.gv.at/jal/as/fril.aspx?karte=atlas_basiskarten¬ool=1

Situation Farbothofoto Höhengschichten Digitaler Kataster

Quelle: [GASIS, BEV](#)
Kein Rechtsanspruch aus obiger Karte ableitbar, kommerzielle Nutzung unzulässig!

100%

k.

Navigieren

Suchen/Abfragen

Werkzeuge

Projekt

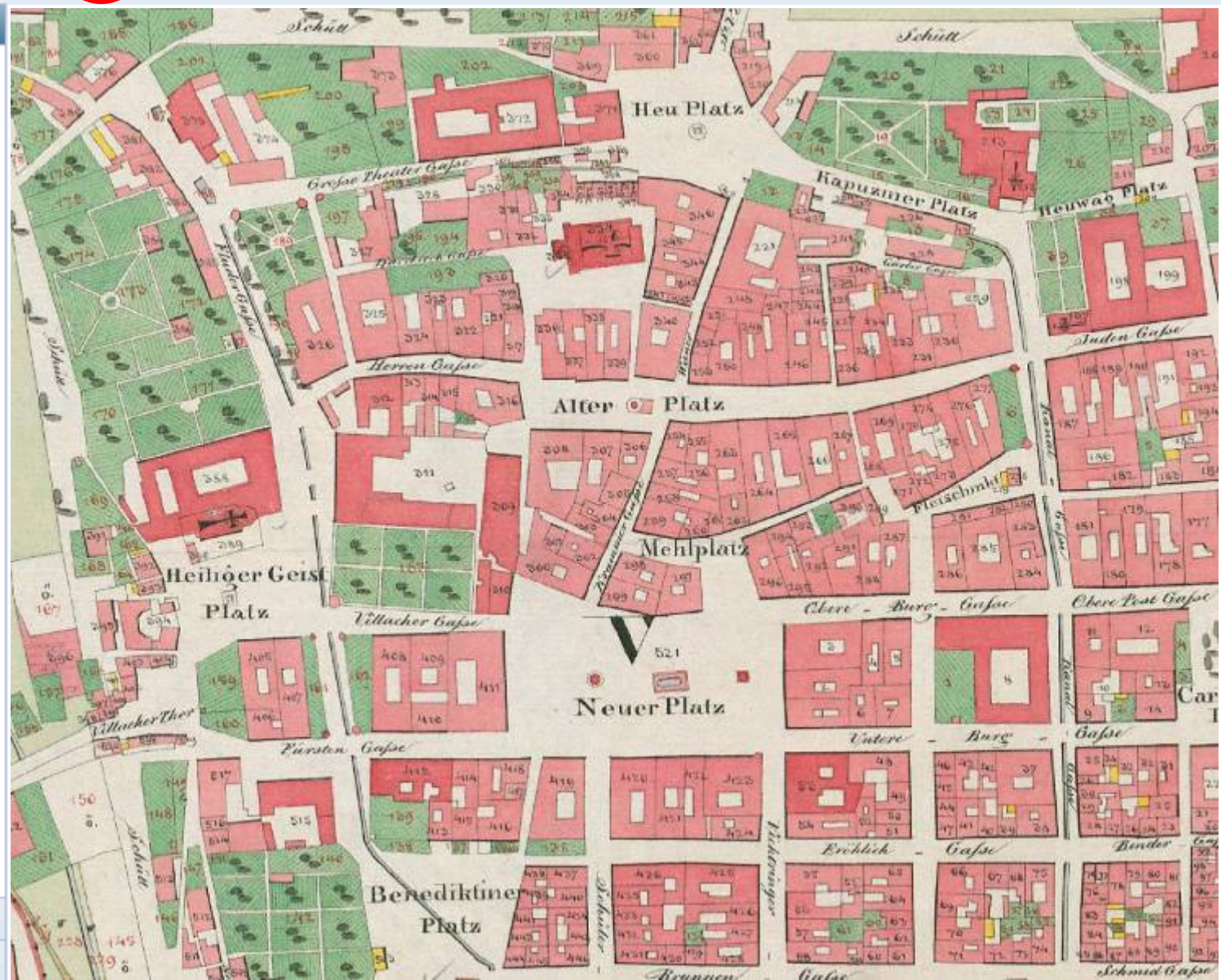
Hilfe

Maßstab/Darstellung

1:1500000

Inhalt: Basiskarten

- + **Verwaltungsgrenzen**
- + **Digitaler Kataster**
- + **Geländehöhe**
- + **Farborthofoto**
- + **Kartenhintergrund**



- Legende**
- Karten Center**

- + Verwaltungsgrenzen
- + Digitaler Kataster
- + Geländehöhe
- + Farborthofoto
- + Kartenhintergrund

Zahlen-Daten-Fakten

- >1400 Sitzungen (Sessions) täglich
- 17 Karten je Sitzung
- 5:20 min je Sitzung
- 25.000 Karten täglich, 785.000 im Monat
- Vergleichswerte:
 - 10800 (10/2005)
 - 16500 (10/2006)
 - 19500 (2/2008)