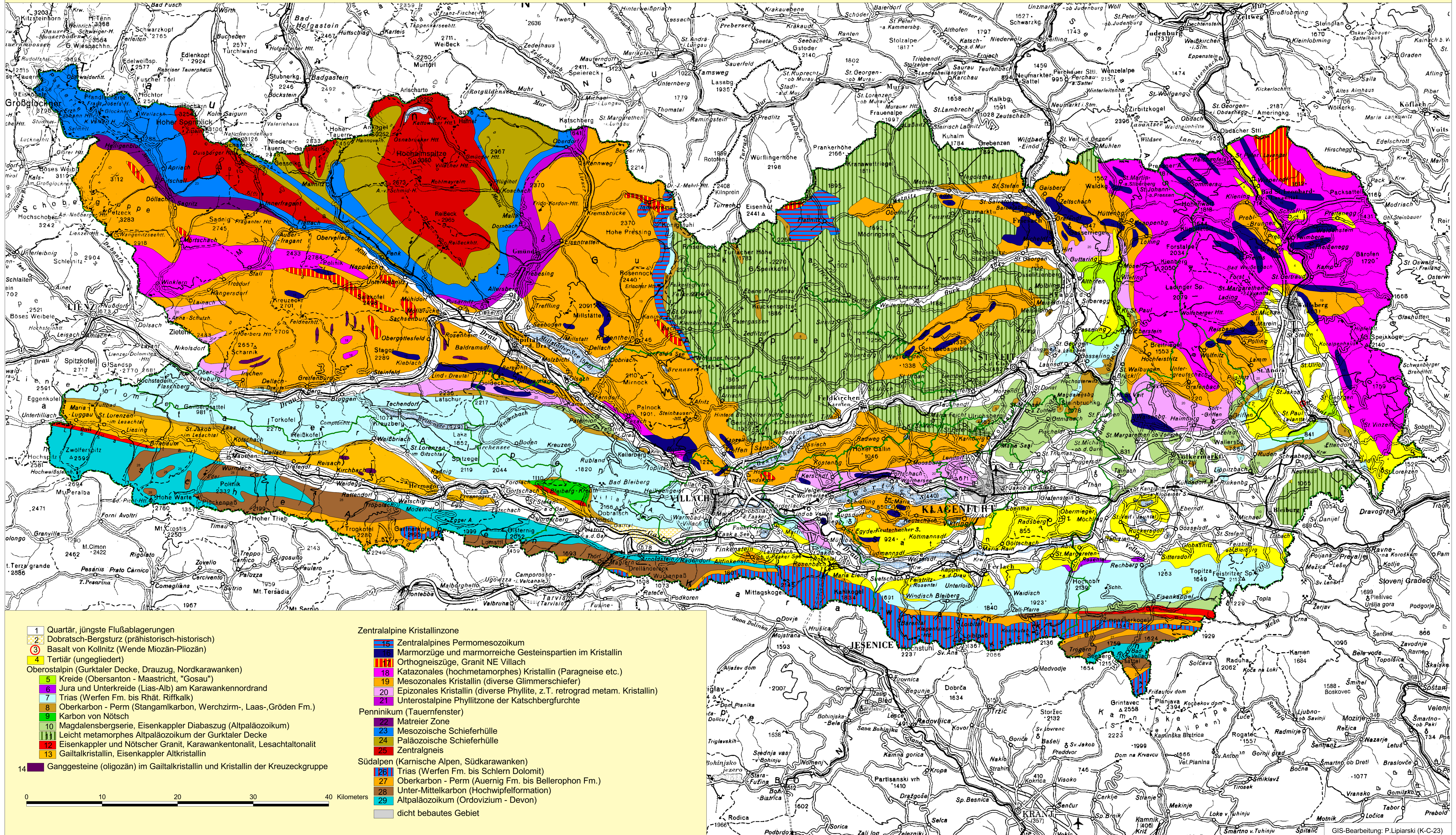


Geologische Übersichtskarte von Kärnten - Kompilation: K. Krainer, 1988



- 1 Quartär, jüngste Flußablagerungen
- 2 Dobratsch-Bergsturz (prähistorisch-historisch)
- 3 Basalt von Kollnitz (Wende Miozän-Pliozän)
- 4 Tertiär (ungegliedert)
- Oberostalpin (Gurktaler Decke, Drauzug, Nordkarawanken)**
- 5 Kreide (Obersanton - Maastricht, "Gosau")
- 6 Jura und Unterkreide (Lias-Alb) am Karawankenordrand
- 7 Trias (Werfen Fm. bis Rhät. Rifffalk)
- 8 Oberkarbon - Perm (Stangamkarbon, Werchzirm-, Laas-, Gröden Fm.)
- 9 Karbon von Nötsch
- 10 Magdalensbergserie, Eisenkappler Diabaszug (Altpaläozoikum)
- 11 Leicht metamorphes Altpaläozoikum der Gurktaler Decke
- 12 Eisenkappler und Nötscher Granit, Karawankentalonit, Lesachtaltonalit
- 13 Gailtalkristallin, Eisenkappler Altkristallin
- 14 Ganggesteine (oligozän) im Gailtalkristallin und Kristallin der Kreuzeckgruppe

- Zentralalpine Kristallinzone**
- 15 Zentralalpines Permomesozoikum
- 16 Marmorzüge und marmorreiche Gesteinspartien im Kristallin
- 17 Orthogneiszüge, Granit NE Villach
- 18 Katazonales (hochmetamorphes) Kristallin (Paragneise etc.)
- 19 Mesozonales Kristallin (diverse Glimmerschiefer)
- 20 Epizonales Kristallin (diverse Phyllite, z.T. retrograd metam. Kristallin)
- 21 Unterostalpine Phyllitzone der Katschbergfurchte
- Penninikum (Tauernfenster)**
- 22 Matreier Zone
- 23 Mesozoische Schieferhülle
- 24 Paläozoische Schieferhülle
- 25 Zentralgneis
- Südalpen (Karnische Alpen, Südkarawanken)**
- 26 Trias (Werfen Fm. bis Schlern Dolomit)
- 27 Oberkarbon - Perm (Auernig Fm. bis Bellerophon Fm.)
- 28 Unter-Mittelkarbon (Hochwipfelformation)
- 29 Altpaläozoikum (Ordovizium - Devon)
- 30 dicht bebautes Gebiet

0 10 20 30 40 Kilometers