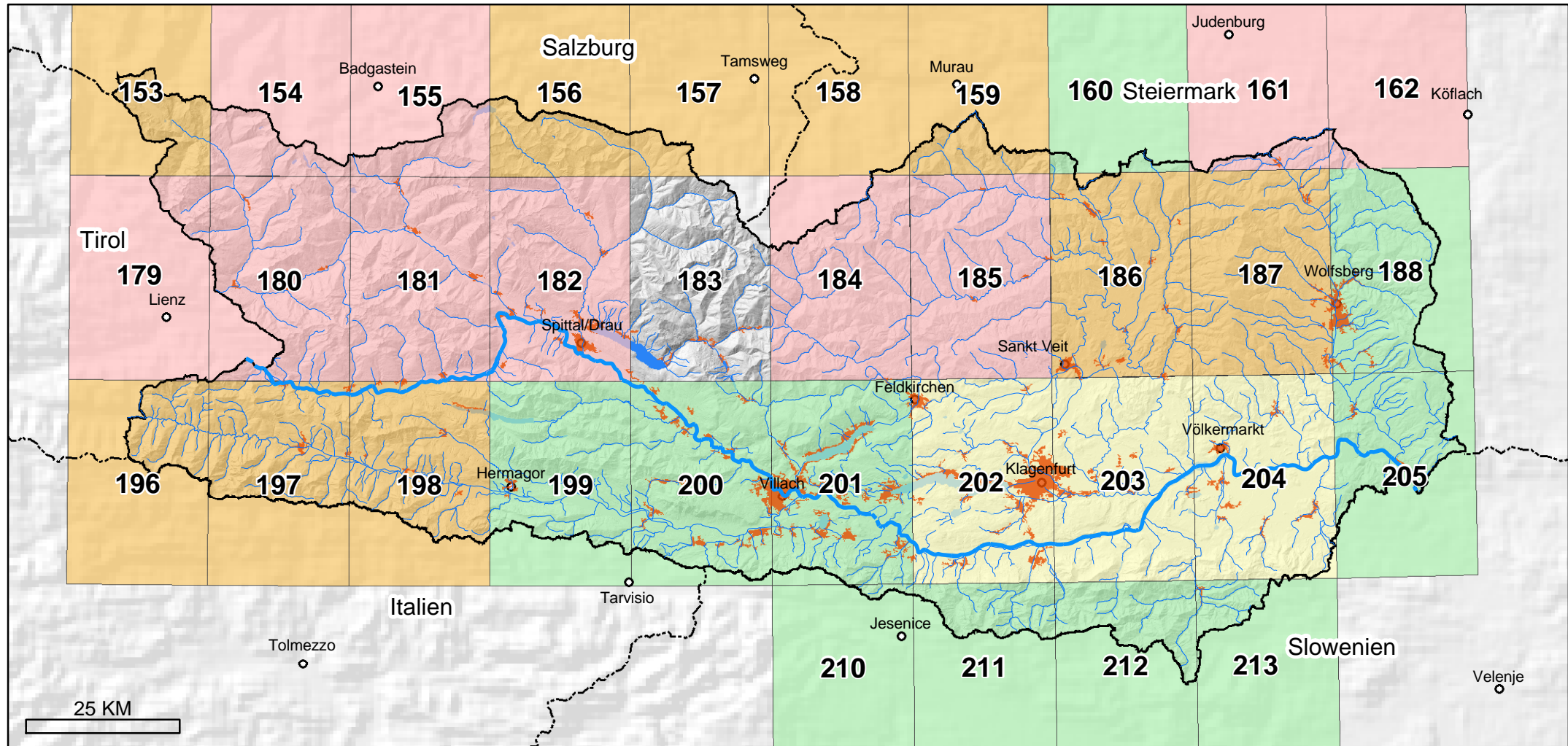


# NATURGEFAHREN KÄRNTEN - DIGITALER DATENBESTAND Okt. 2003

Status Digitale Geologische Karte Kärnten 1 : 50.000 (AP 3)



die.wildbach  
und lawinerverbauung



## Legende:

- Digitalisierung abgeschlossen, Verfügbarkeit in der Applikation "Geologische Arbeitskarte Kärnten"
- Digitalisierung abgeschlossen, noch nicht verfügbar
- Digitalisierung teilweise abgeschlossen
- Digitalisierung ausständig (Geländeüberarbeitung)

Planausgabe: Okt 2003  
Erstellt: Abt. 18 - IKT/Mai