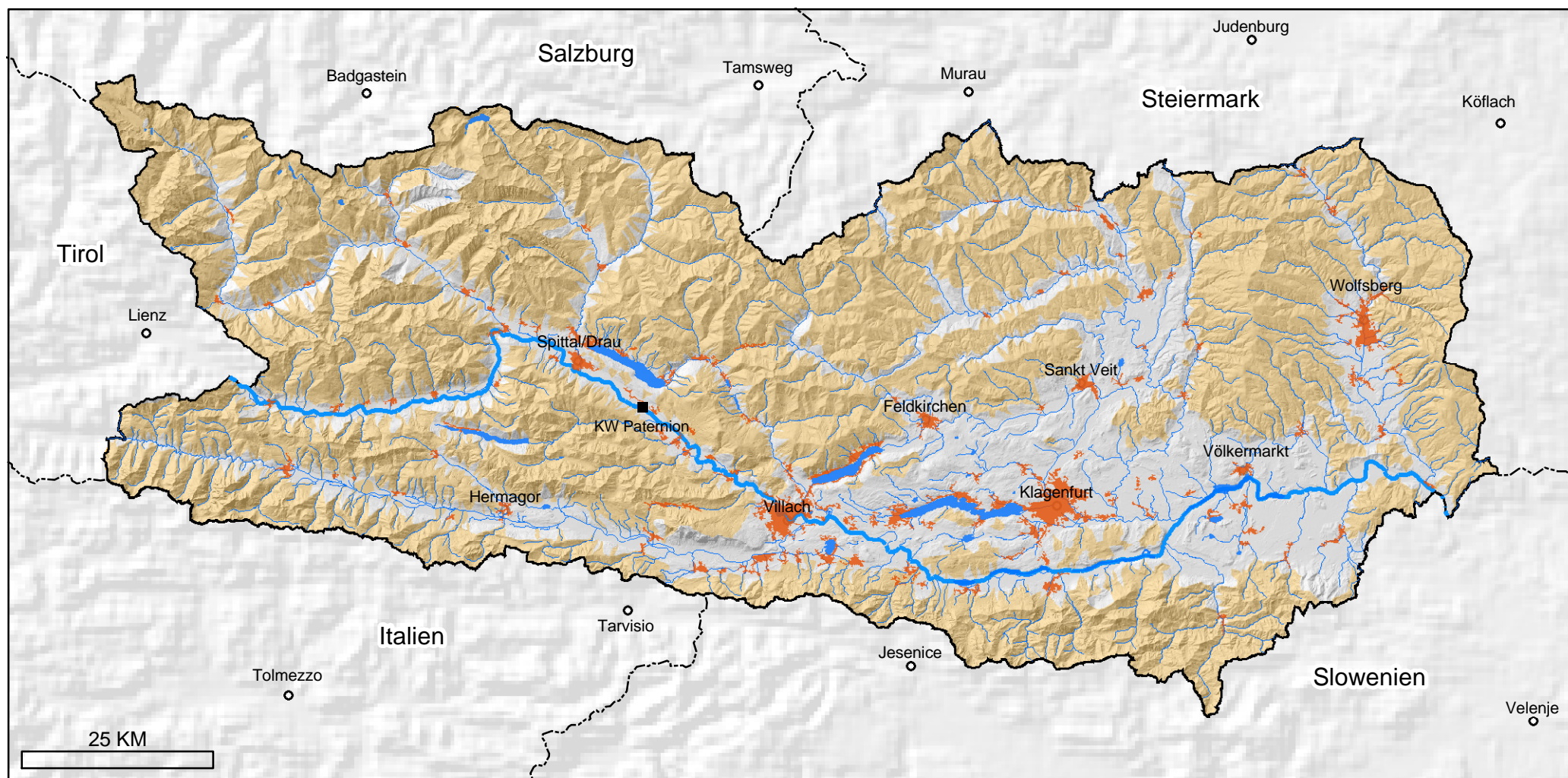



Zuständigkeitsbereiche Wasserwirtschaft / Wildbachverbauung (WLV)



Legende

 Einzugsgebiete der Wildbäche in der Verwaltung der WLV (gem. LGBl.Nr. 17/1991)

 Zuständigkeitsbereich der Bundeswasserbauverwaltung Kärnten

Anmerkung: Drau ab Stauwurzel KW Paternion in der Verwaltung der AHP (Austrian Hydro Power)

Planausgabe: 30.6.2003
Erstellt: Abt. 18 - IKT/Mai

