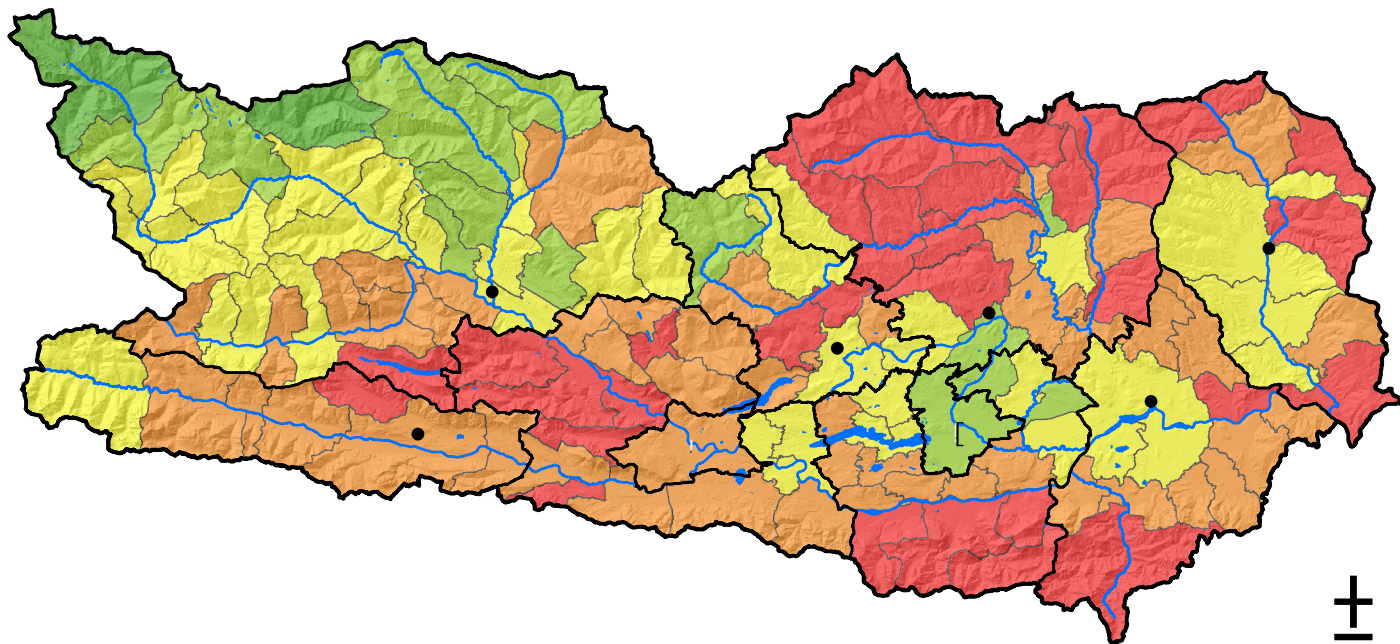


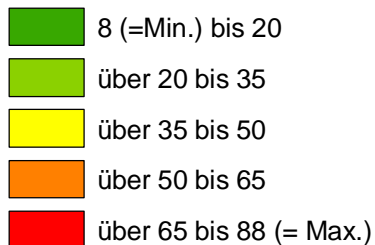
Anteil der Waldflächen an der Gemeindefläche



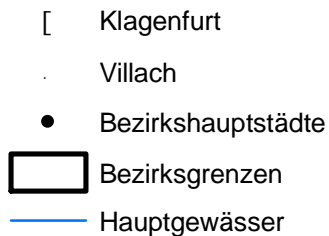
Legende:

Anteil der Waldflächen

(in Prozent)



Topographie



Datenbasis:

BEV: Digitale Katastermappe,
Grundstücksdatenbank

Abt. 10L: Betriebsstätten-Informationssystem

KAGIS: Topographie

Kartenerstellung:

M. Eichhübl

