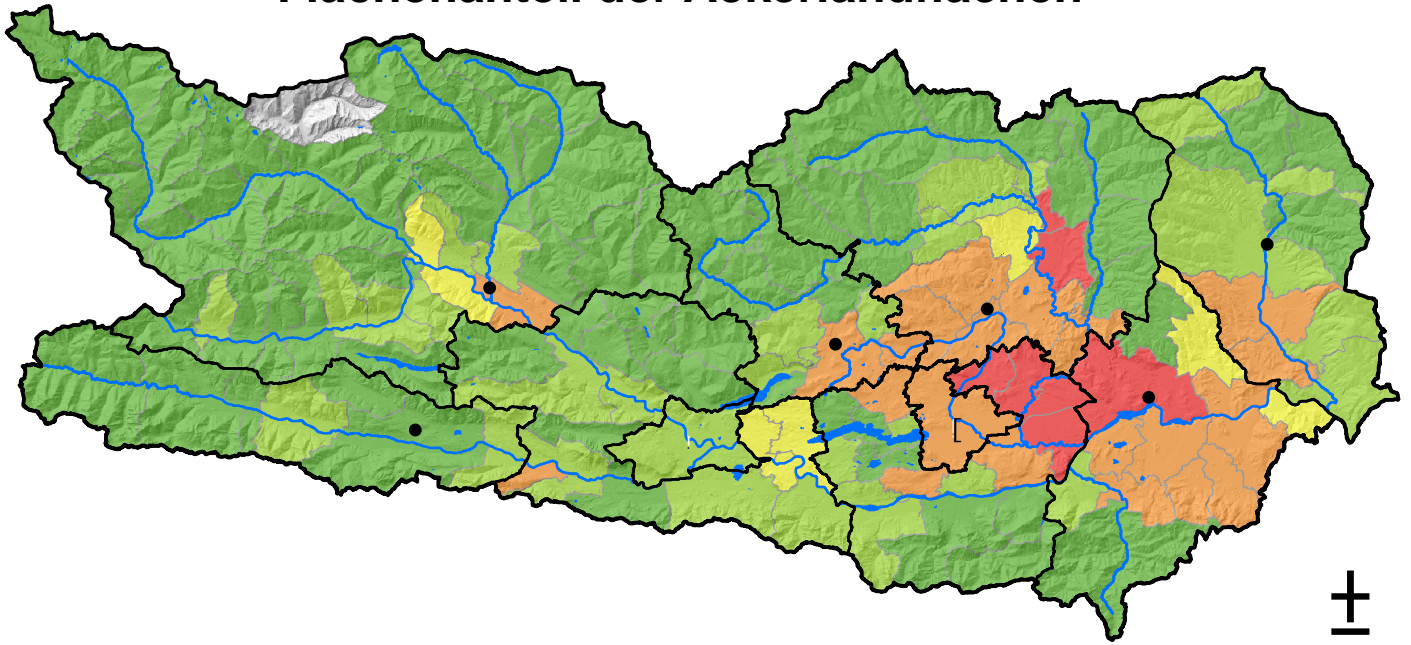


Flächenanteil der Ackerlandflächen



Legende:

Anteil der Ackerflächen (an der Gemeindefläche)

- Keine Ackerflächen
- bis 5%
- über 5 bis 10%
- über 10 bis 15%
- über 15 bis 30%
- über 30 bis 47% (= Max.)

Topographie

- [Klagenfurt
- Villach
- Bezirkshauptstädte
- ▭ Bezirksgrenzen
- Hauptgewässer

Datenbasis:

AMA: INVEKOS Daten 2004

Abt. 10L: Betriebsstätten-Informationssystem

KAGIS: Topographie

Kartenerstellung:

M. Eichhübl

