

Google und Virtual Earth – ein grenzenloses Bild der Erde

Peter Mandl

Institut für Geographie und
Regionalforschung der
Alpen-Adria-Universität Klagenfurt



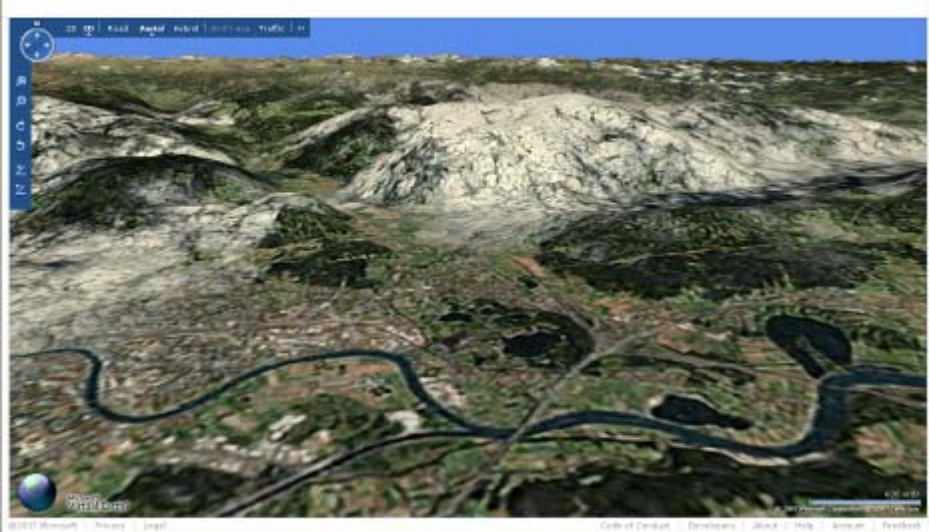
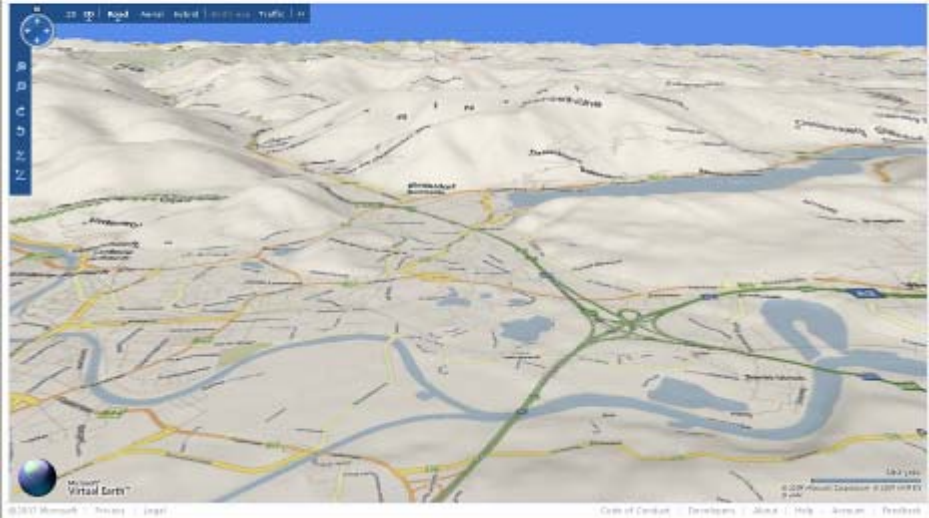
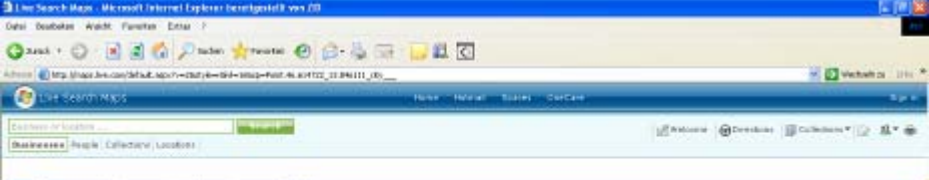
Überall gibt es Grenzen

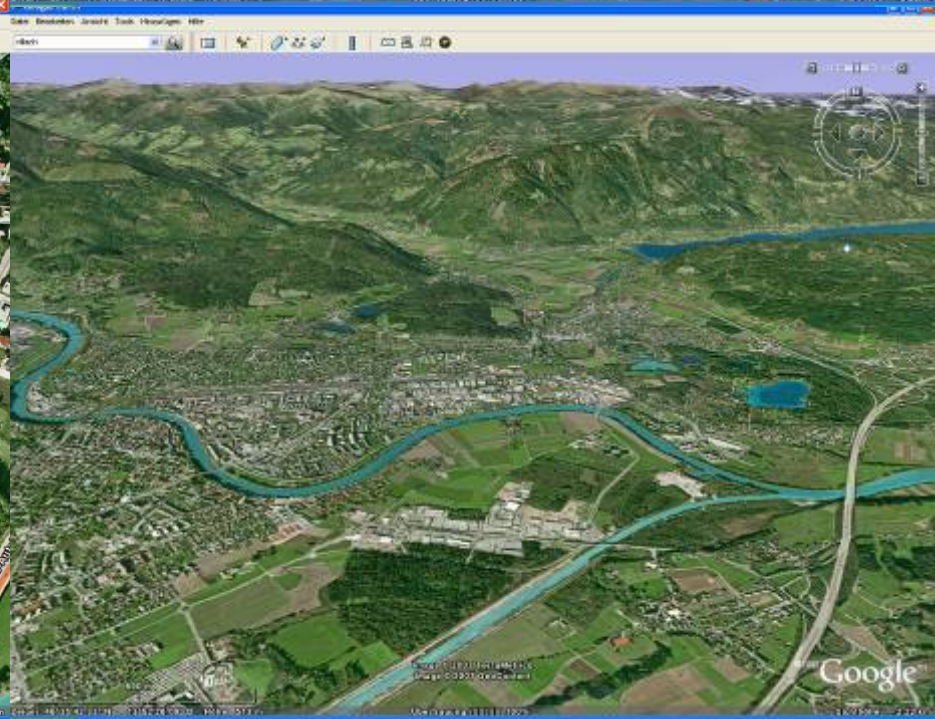
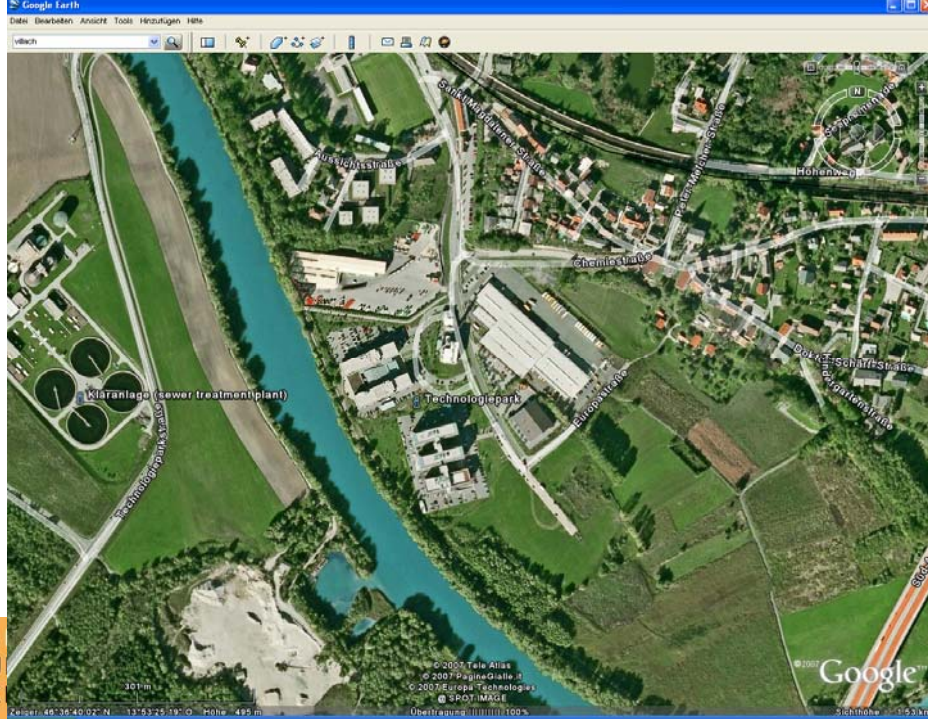
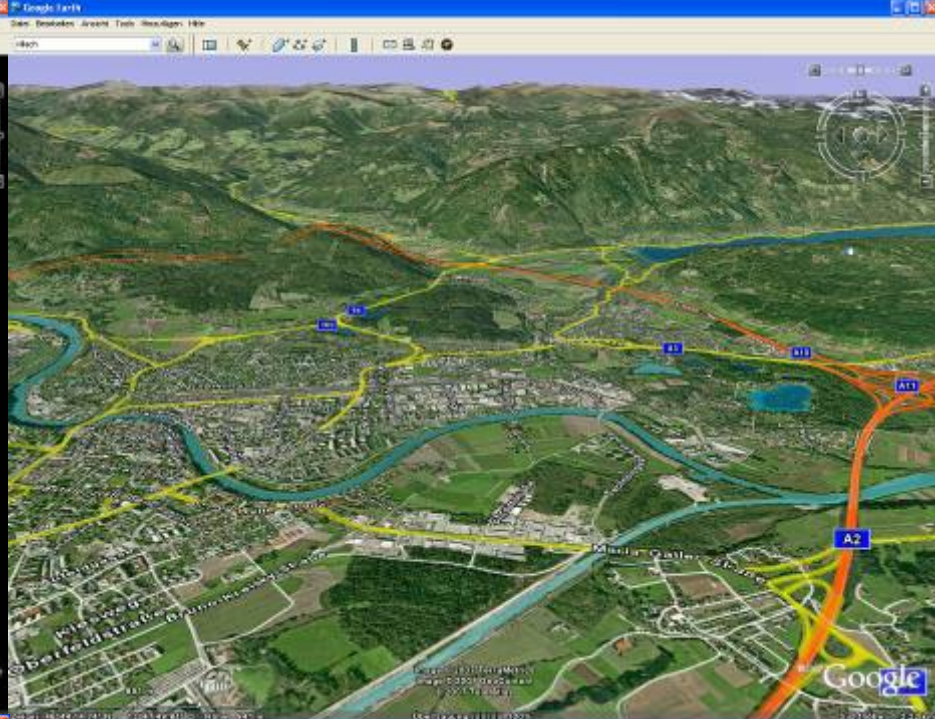
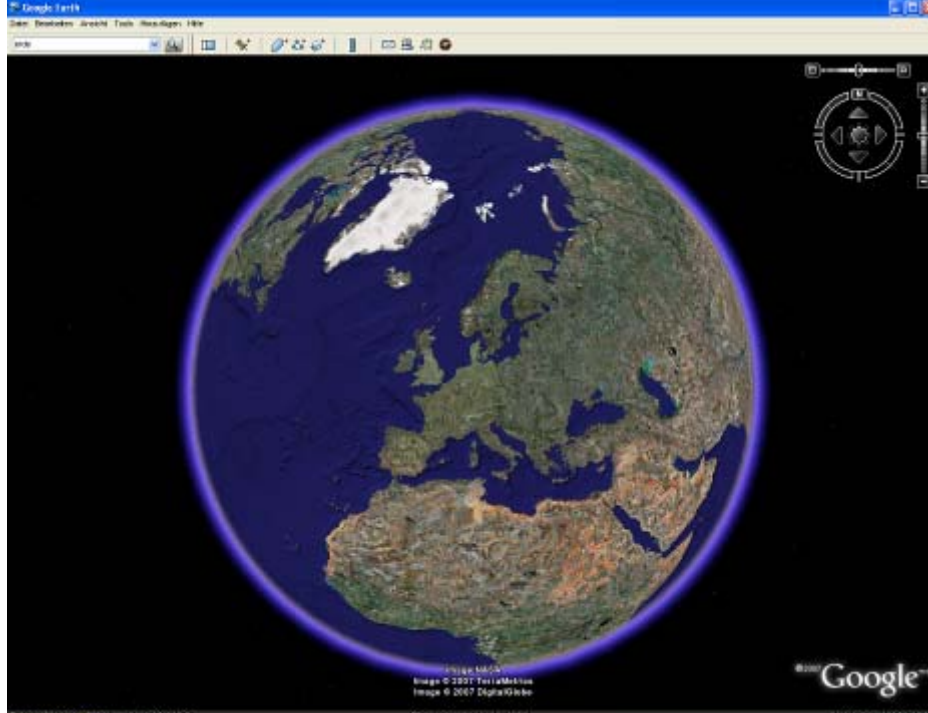
- Strukturen in der **Natur** entstehen durch Abgrenzung
- **Leben** entsteht durch Abgrenzung
- **Wissenschaften** entstehen durch Abgrenzung
- **Geographie** entsteht durch Abgrenzung
 - Länder
 - Regionen
 - Themen
 - Objekte
 - Frage, Probleme und Methoden
- **Können die neuen Geomedien jetzt plötzlich ein grenzenloses Bild der Erde vermitteln?**

Die Geowelle mit neuen Geomedien: z.B. Google Earth und Virtual Earth

Virtuelle Globen, World- oder Planeten-Browser versprechen

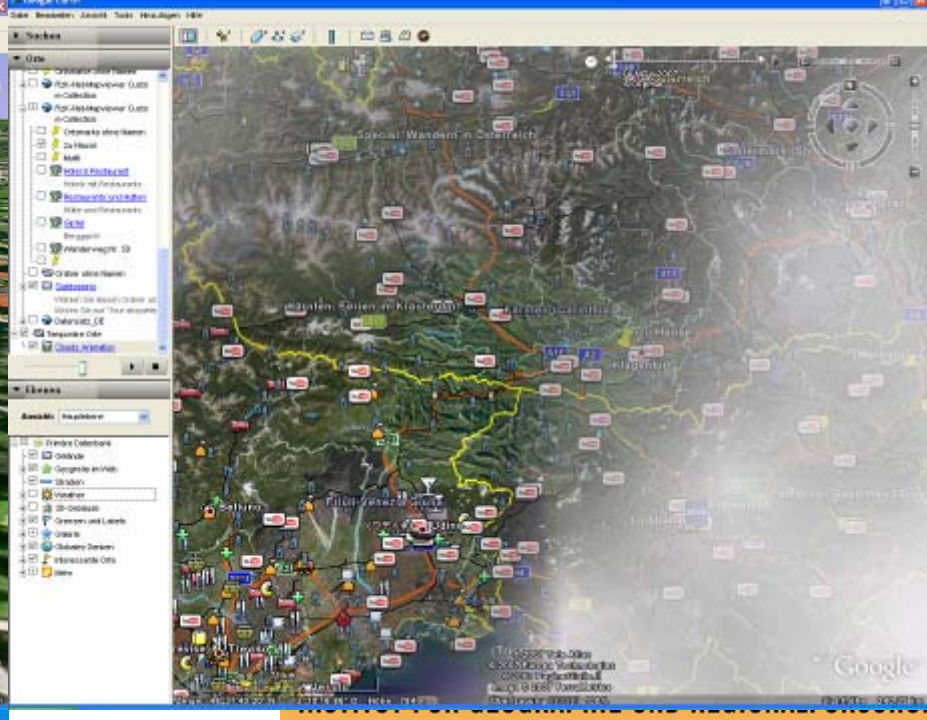
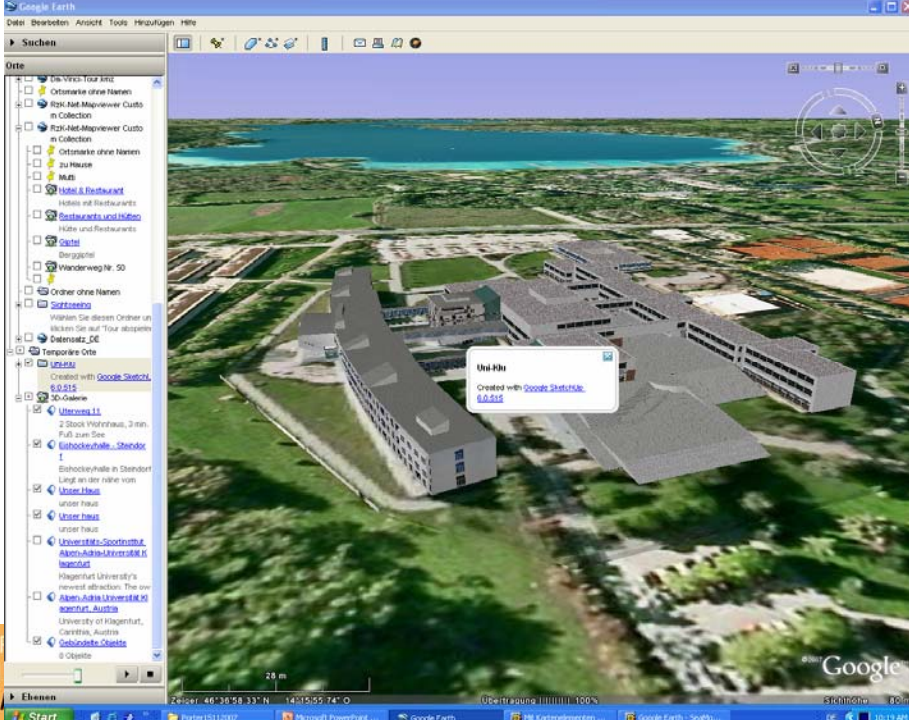
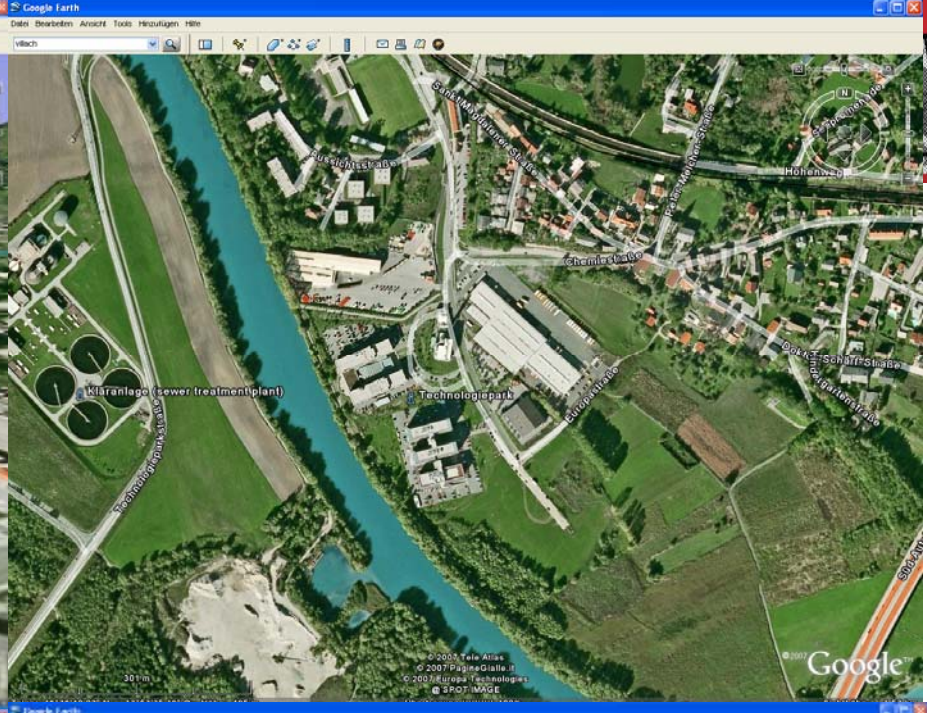
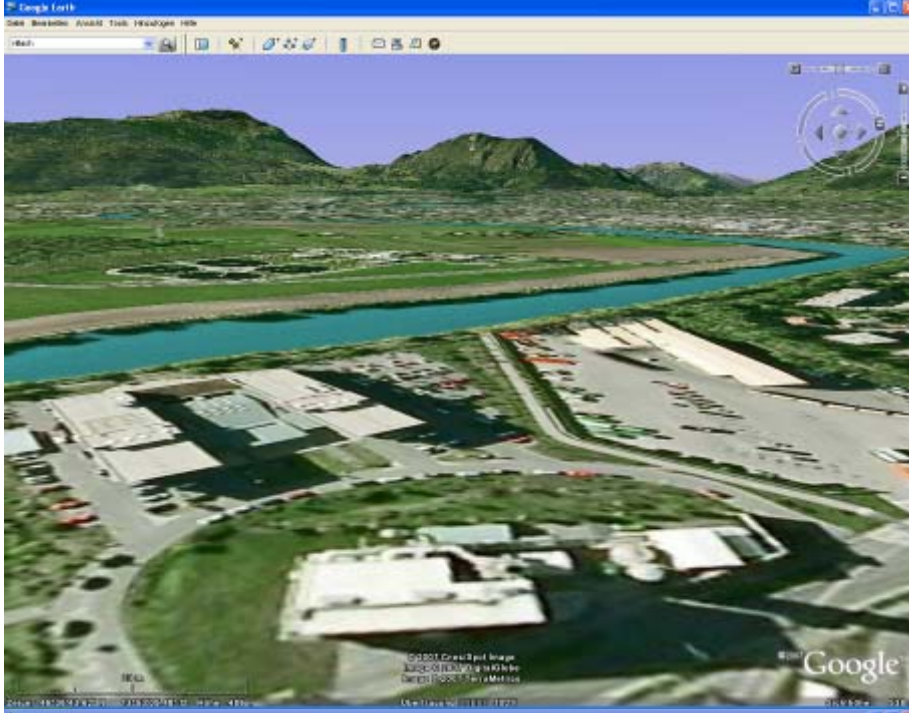
- eine grenzenlose Welt (in 3D)
- in grenzenlosen Maßstabsbereichen
- mit grenzenloser Thematik
- durch grenzenlose Integration
- grenzenlos benutzbar
- für grenzenlose Anwendungen





Eine grenzenlose Welt (in 3D)

- Repräsentiert wird die kontinuierliche Planetenoberfläche
- Als Textur werden uninterpretierte Bilder darüber gelegt
- Beschriftung schafft Orientierung
- 3D schafft Einblicke
- Interpretation schafft Information



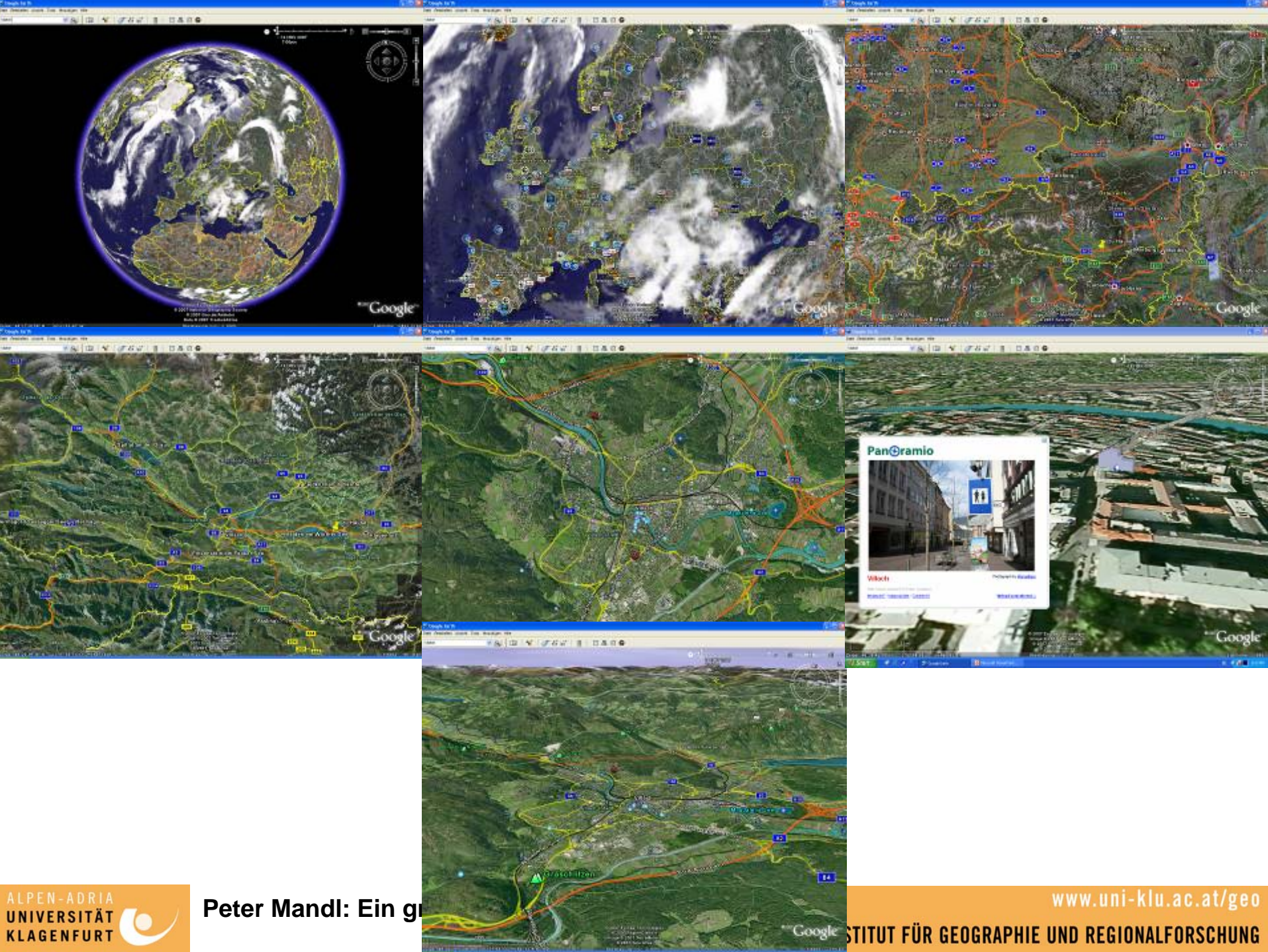


In grenzenlosen Maßstabsbereichen

- globaler Maßstab
- kontinentaler Maßstab
- nationaler Maßstab
- regionaler Maßstab
- lokaler Maßstab
- privater Maßstab

und das für (fast) alle Gebiete der Erde

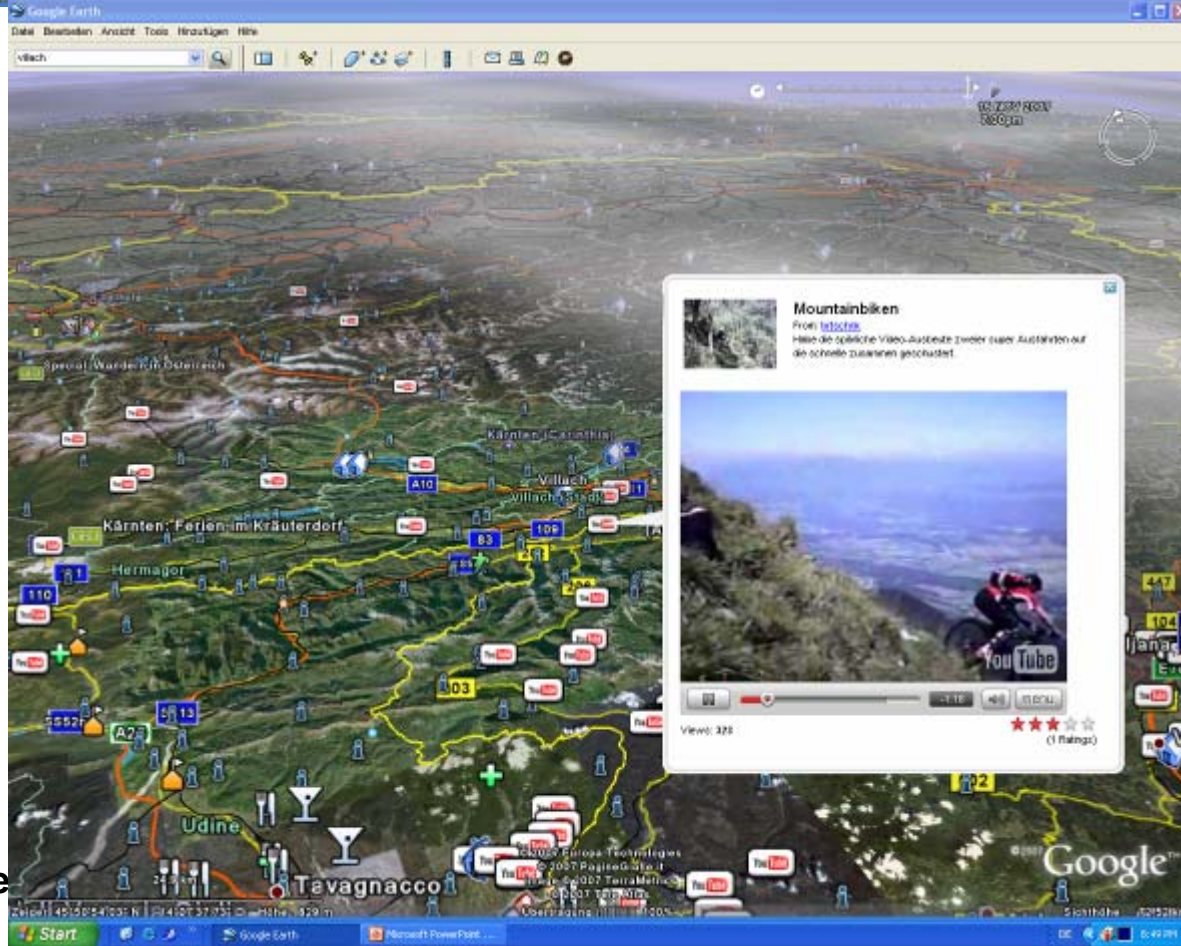
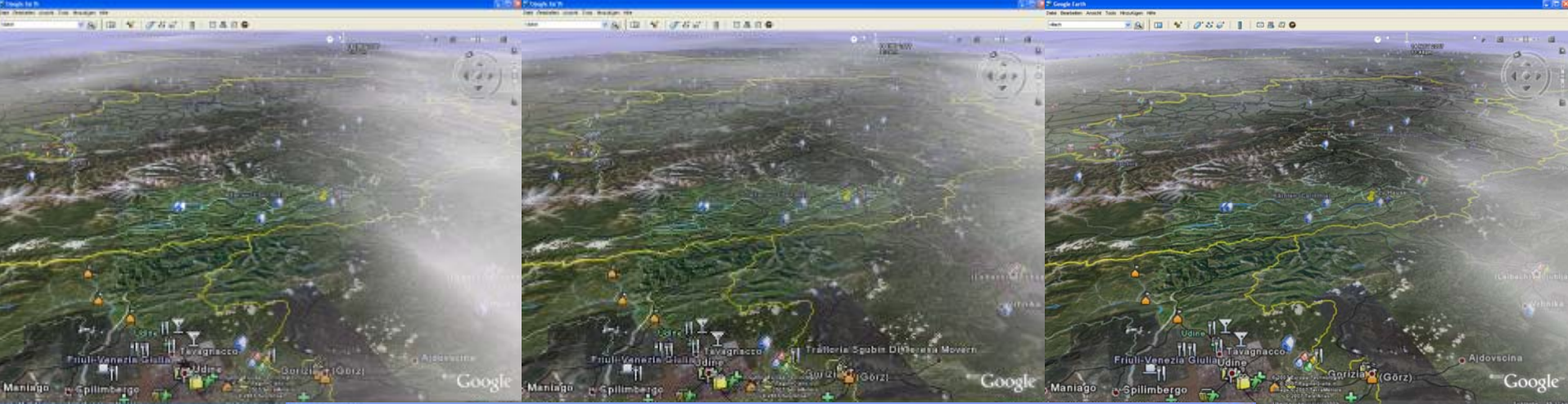
- Keine Informationen über die Auflösungen der Daten (räumlich, zeitlich, inhaltlich)
- Eindruck der Grenzenlosigkeit durch kontinuierliches Zoomen und Kippen





Mit grenzenloser Thematik (User generated content – UGC)

- Es werden Themen angeboten
 - raumvariat
 - inhaltsvariat
 - zeitvariat
- aktuell gehalten
- Durch das offene Datenformat kann nahezu jeder einen Beitrag leisten
- Es gibt keine Qualitätskriterien





Durch grenzenlose Integration (mash-up)

- Durch Datenintegration sind Wertschöpfungsketten möglich
- Verbindung zu anderen WebSites
- Übergabe von Daten
- Karten sind in andere Webpages einbettbar
- Es fehlen noch Standards
- Für manche Daten gibt es zu hohe Kosten

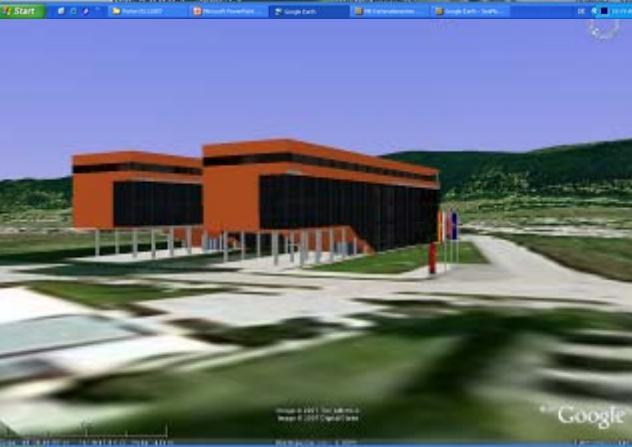
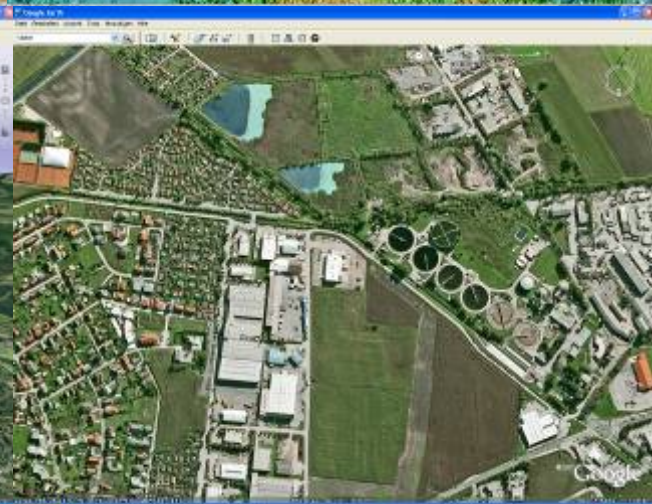
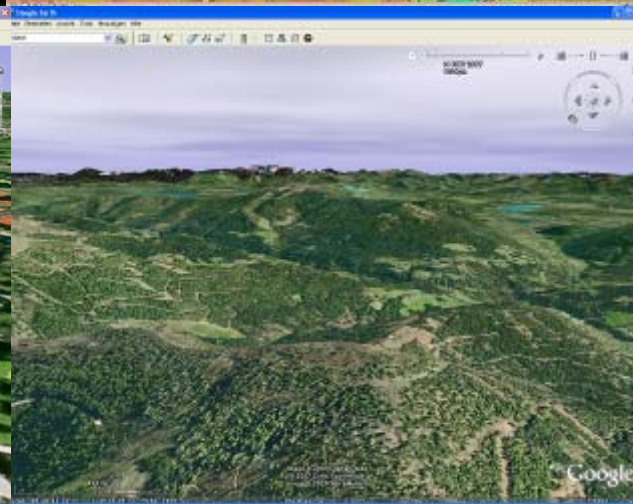
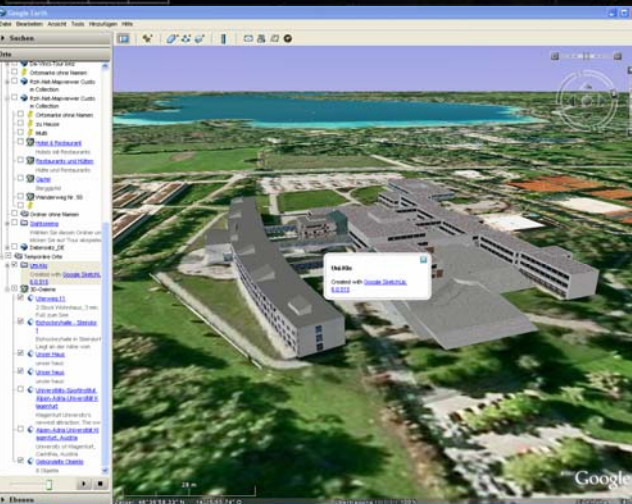
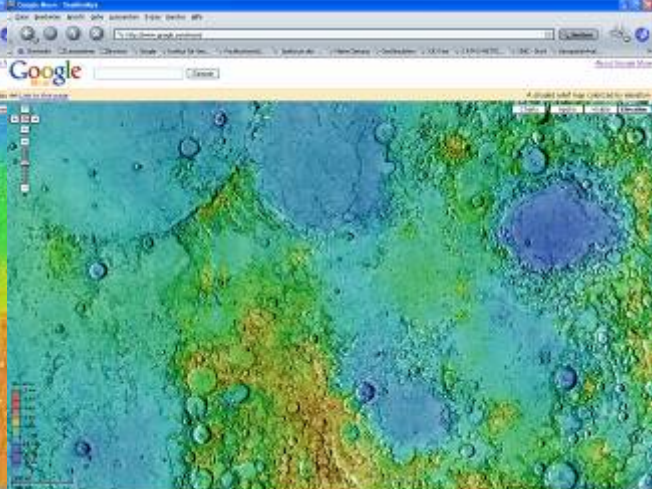
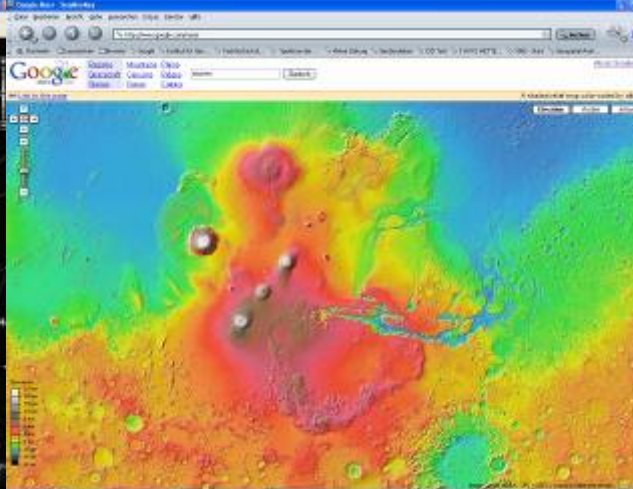
Grenzenlos benutzbar

- Im Internet über Kabel
- Mobiles Breitband Internet und WLAN
- Am Handy
- Orientierung und Information überall
- Gefahr des Geo-Spams



Für grenzenlose Anwendungen

- Unendliche Ausblicke
 - Globale Übersichten
 - Lokale Einsichten
 - Perfekte Ansichten
 - Leichte Entdeckungen
 - Schöne Aussichten
-
- Geo-Benutzeroberfläche
 - Spielumgebung
 - Arbeitsmittel





Und die Zukunft?

- Harmonisierung durch standardisierte Datenschnittstellen
- Orchestrierung durch semantische Interoperabilität
- Schönere Möblierung
- Mehr Interpretation
- Einbau von Modellen und Simulationen
- Noch breitere Nutzung durch Ausbildung

**Herzlichen Dank für Ihre
Aufmerksamkeit
und viel Spaß
im grenzenlosen Geoweb!**

Fragen und Anregungen bitte an:

peter.mandl@uni-klu.ac.at