

# Abteilung 10 – Land- und Forstwirtschaft, Ländlicher Raum

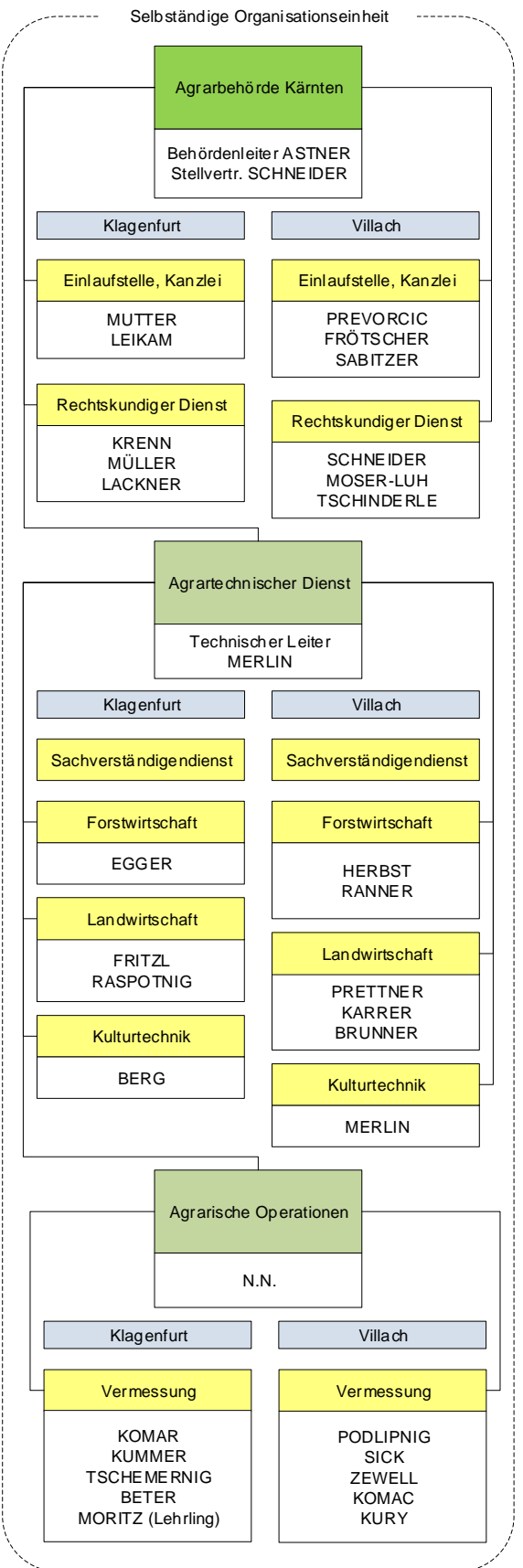
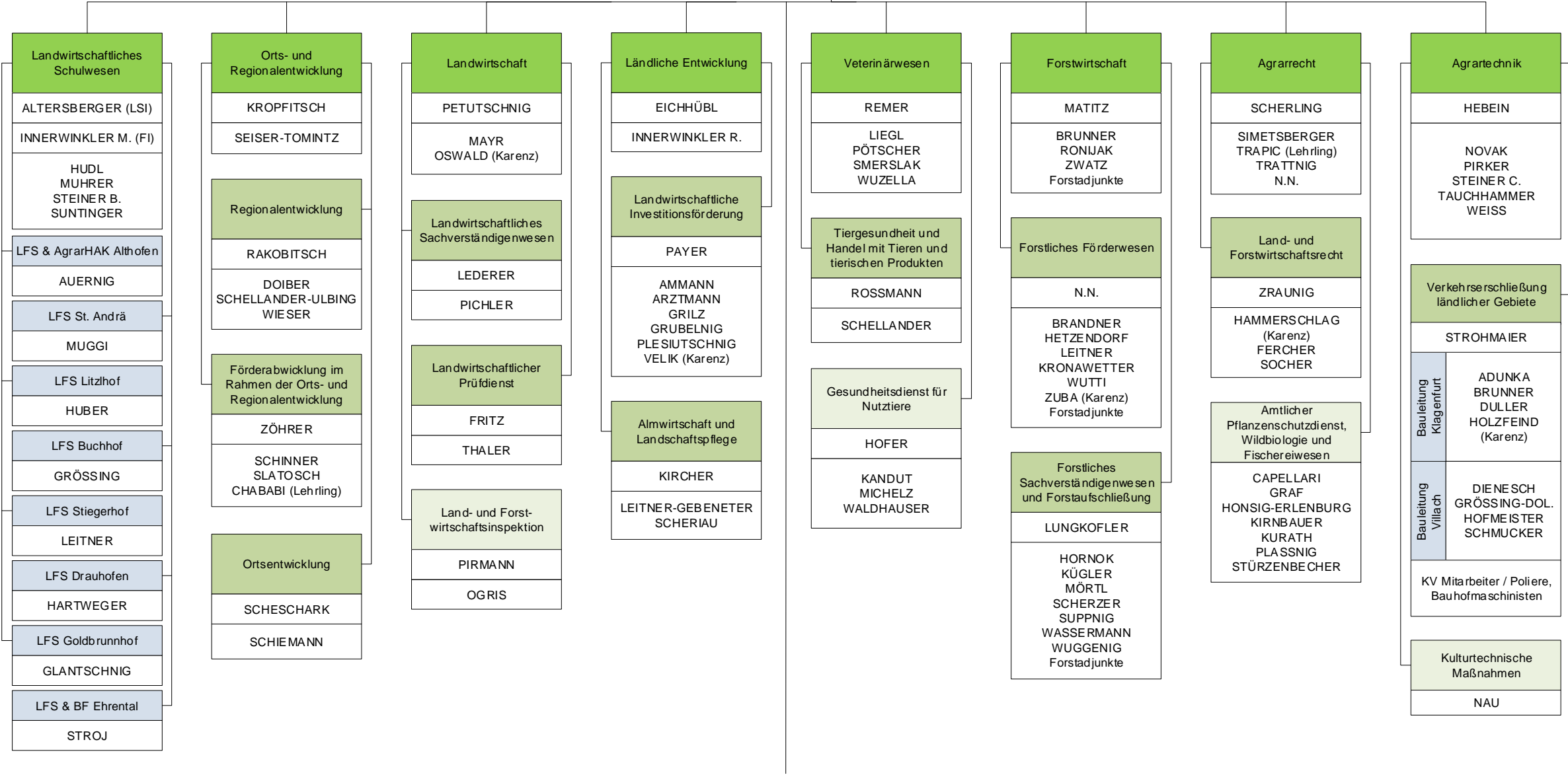
Abteilungsleiter HOFFER  
Stellvertreterin SCHERLING

**Budget und Controlling**

Budget, Rechnungsführung
BIERMANN
EDV, Fördermonitoring
PRIMSCHITZ

**Personalmanagement und Administrativdienste**

Personal, Assistenz, Sekretariat, Kanzlei
KLIMBACHER TAUMBERGER (Lehrling) TUSCHAR URAK



**Landwirtschaftliche Regionalbüros**

