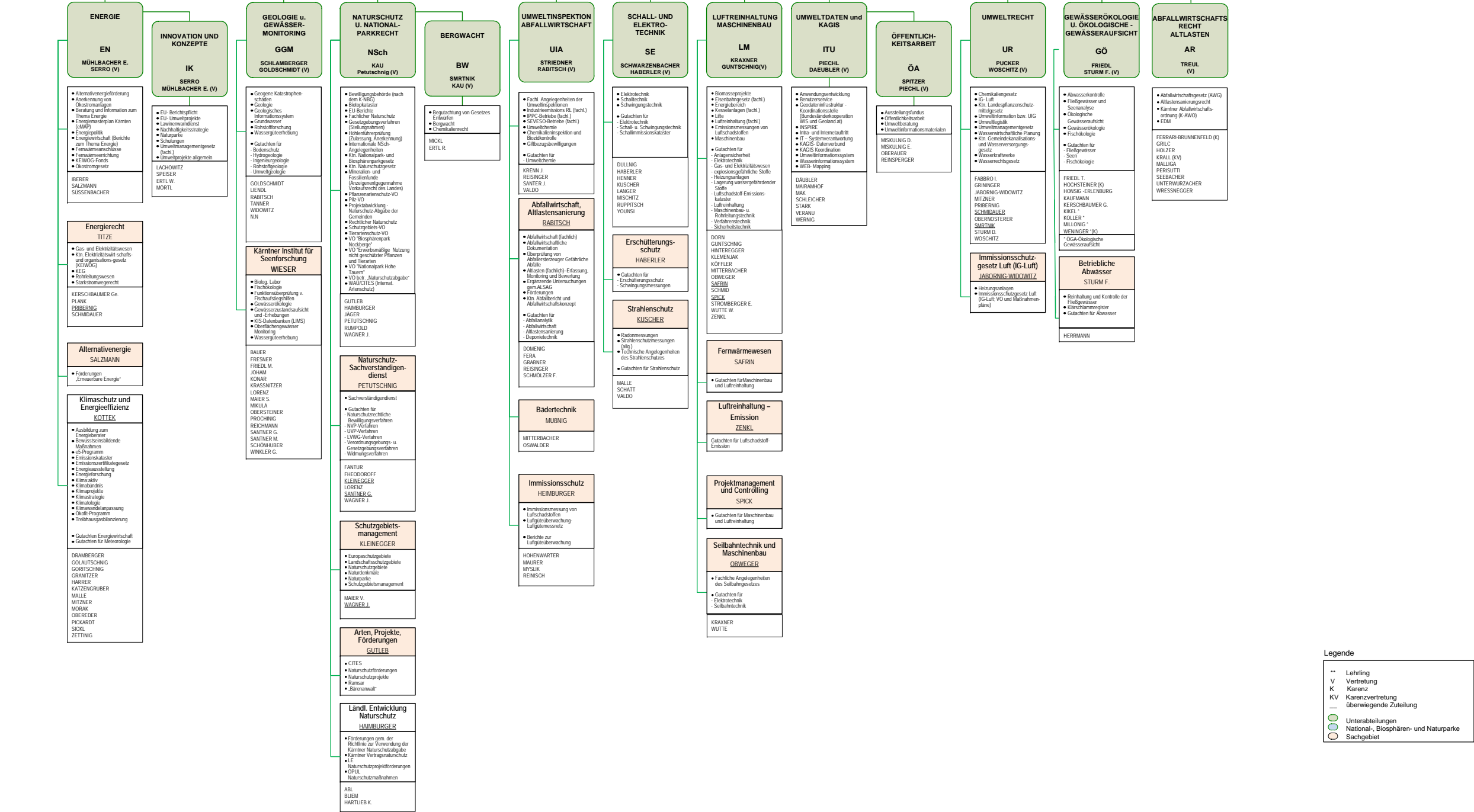
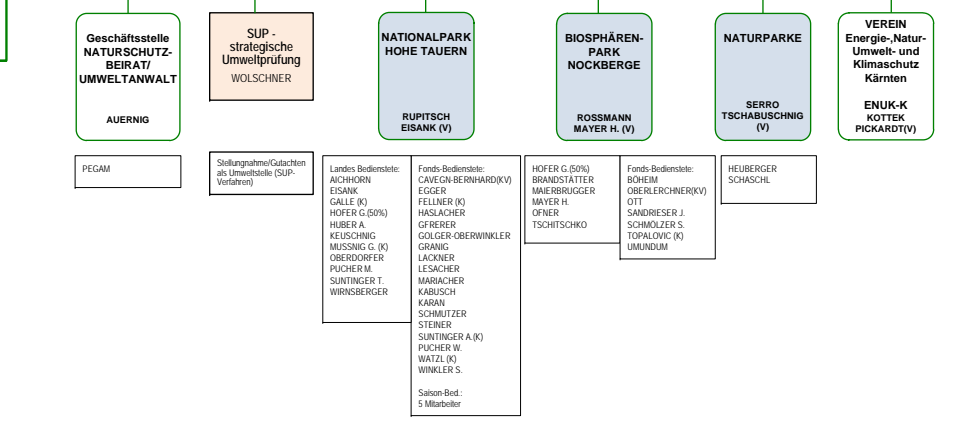


Abteilung 8 - Umwelt, Energie und Naturschutz

Leitung: TSCHABUSCHNIG
Stellvertretung: PUCKER

| INTERNE DIENSTE | | | |
|--|---|---|--|
| ABTEILUNGS-SEKRETARIAT KLEMENJAK LÄCHNITZ STROMBERGER S. | JAHRESVORANSCHLAG RECHNUNGSPRÜFUNG HATKY MOSER A. | ZEITVERWALTUNG HUNDEPFFIND JÄGER OBERSTENER PICKARDT | Kanzlei BUCHSBAUM HASSLER RECHTIG SANDRIESEL E. |
| Qualitätsmanagement PUCKER ERNER KOTTEK OBERKAUER PIECHL SERNO (V) STARK SUSSENBACHER | Personal EBNER | DOMEA MISKUNJG E. PLANK | |

| BEREITSCHAFTSDIENSTE | |
|---------------------------------|---|
| GEOG. KATASTROPHENSCHUTZ | GOLDSCHMIDT, SCHLAMBERGER, WIDOWITZ, TANNER |
| LUFTGÜTE | DORN, HEIMBURGER, HOHENWARTER, MYSLIK, SCHMID, SCHMOLZER F. |
| OL- UND CHEMIEUNFÄLLE | STRIEDNER, STURM F., KOFFLER, SANTER J., HERMANN |
| SEILBAHNANLAGEN | KRAKNER, ORWIGER, WÜTTE W. |
| ÖKOLOG. GEWÄSSERAUFSICHT | KITTEL, KOLLER, MILLONIG, N.N. |
| LAWINENWARNDIENST | ERTL W., MORTL |
| BÄRENANWALT | GÜTLEB |



Legende

- Lehrling
- V Vertretung
- K Kammer
- KV Kammervertretung
- überwiegende Zuteilung
- Unterabteilungen
- National-, Biosphären- und Naturparke
- Sachgebiet